



## Устройство

Конструкция опоры разрабатывается индивидуально в соответствии с техническим заданием заказчика.

Возможно проектирование и изготовление опоры высотой до 50 м по заявке заказчика.

Покрытие: горячий цинк, лакокрасочное покрытие.

## Преимущества

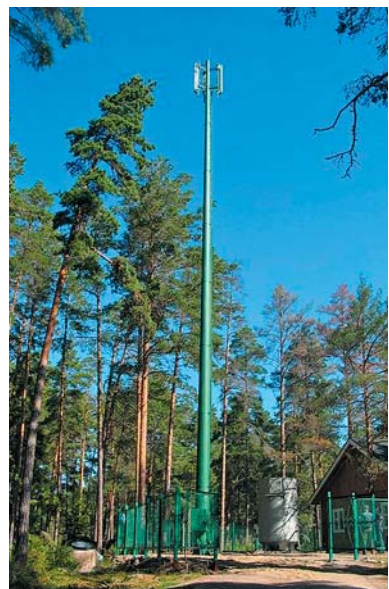
- Легкость конструкции.
- Простота и удобство монтажа.
- Небольшие габариты фундамента.
- Экономия площади установки.
- Снижение стоимости строительства фундамента.
- При установке опоры РМГ не требуется дополнительных фиксирующих растяжек.
- Компактность и эстетичность конструкции.
- Установка опор в городской черте.
- Опора рассчитана на установку как панельных, так и РРЛ антенн.
- Возможность совмещения установки АФУ и осветительного оборудования.

РАДИОМАЧТЫ. ОПОРЫ СОТОВОЙ СВЯЗИ

**СЕРИЯ РМГ**

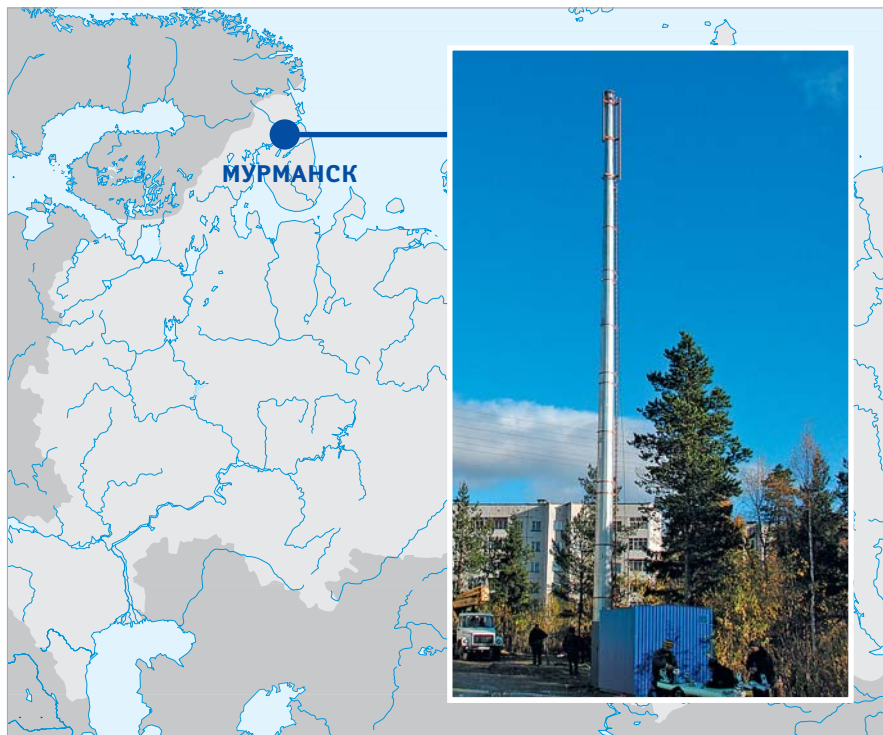
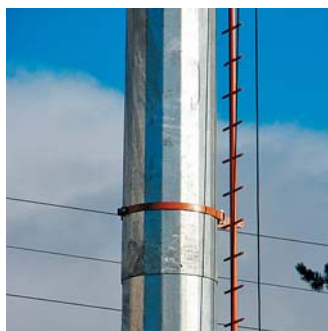
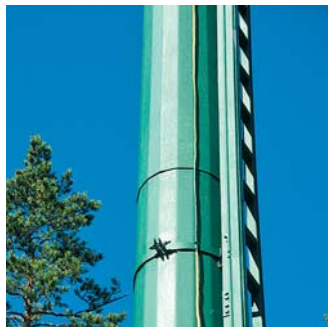
РМГ-20 • РМГ-25 • РМГ-30

РАДИОМАЧТЫ



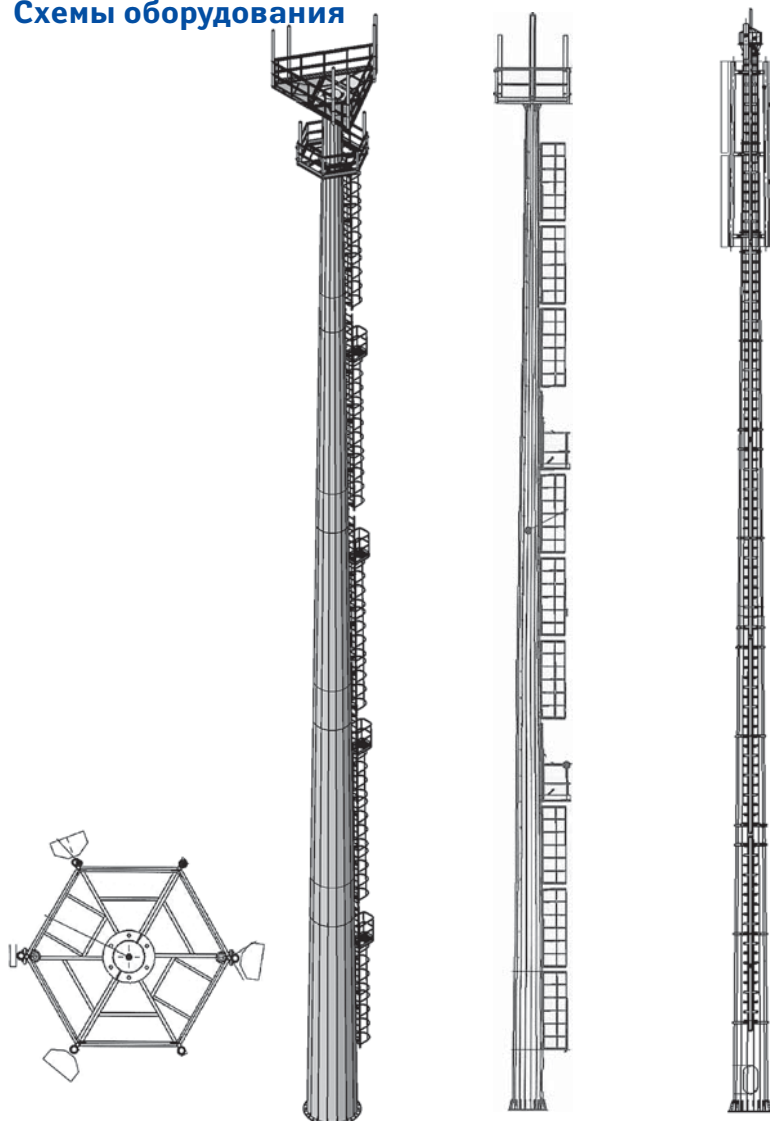
## Назначение

Для размещения приемопередающих панельных и радиорелейных антенн базовой станции сотовой связи.



Мурманская область. Апатиты. Опора сотовой связи РМГ

## Схемы оборудования



**РМГ-Н**

**Н** высота, м